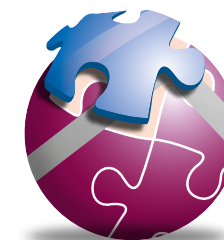


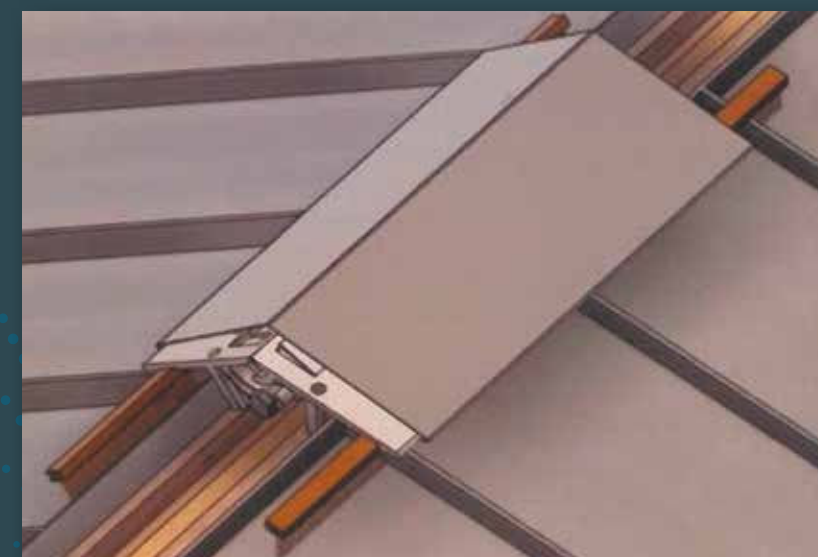
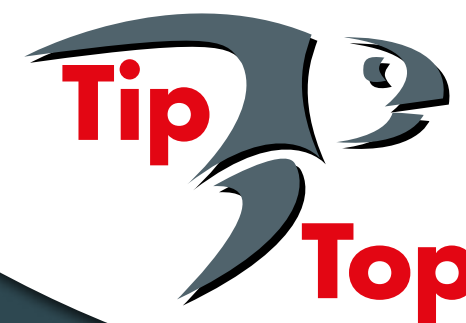


Rue des Entrepreneurs ZA du Château Rouge 44522 MÉSANGER  
Tél. 02 40 83 08 32

[contact@etsclaude.fr](mailto:contact@etsclaude.fr)



S.A.S **CLAUDE**  
couverture - zinguerie - bardage



**KIT OTOP**

Rue des Entrepreneurs ZA du Château Rouge 44522 MÉSANGER  
Tél. 02 40 83 08 32

[contact@etsclaude.fr](mailto:contact@etsclaude.fr)

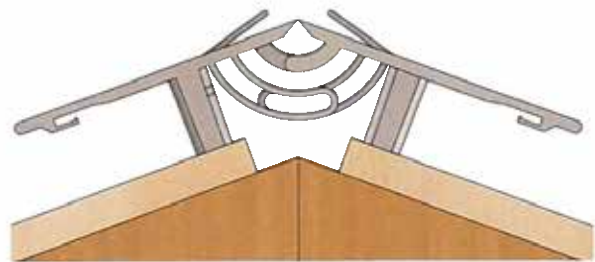
# KIT OTOP

## CONTENU DU COLIS

- Pièces de 2 mètres (x6)
- Pattes OTOP (x24) • Brosse (x12)
- Sachet de 16 vis bois TBC ZN (6x70)
  - Empreintes Torx (x6)

**1 • Ouvrir le kit et récupérer les pattes OTOP.**

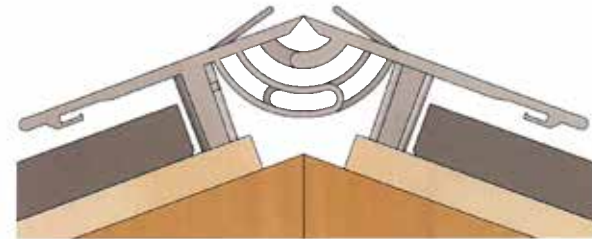
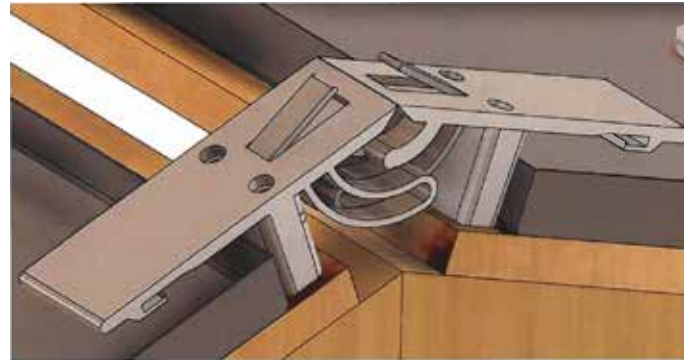
**2 • Tracer le faîtage avec l'aide des pattes, Vérifier le passage de la lame d'air, minimum 40mm.**



**3 • Mise en œuvre des bacs avec relevé de tête de 25 mm.**



**4 • Incliner à la pente les pattes OTOP (de 3 à 40°)**

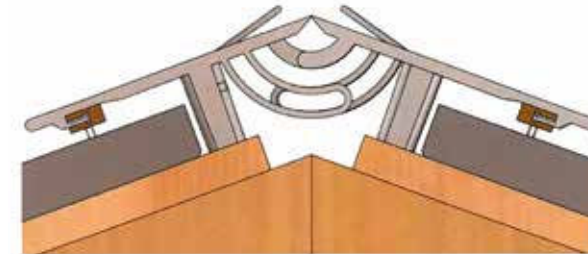


**5 • Positionner les pattes OTOP avec un entraxe de 500 mm.**

**Fixer les pattes OTOP avec les vis ZN (6x70) empreintes Torx (4 vis par pattes).**



**6 • Glisser les brosses et clipser les dans l'encoche prévue à cet effet.**



**7 • Clipser un élément de faîtage sur les pattes OTOP.**

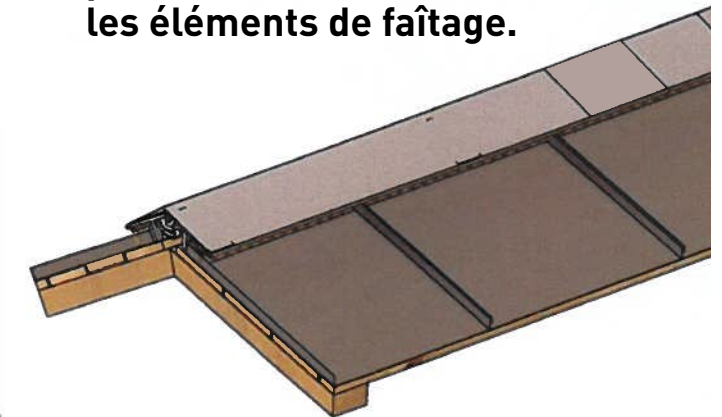


**Calepiner les éléments de faîtage. La jonction se fait au milieu des 2 pattes OTOP.**

**8 • Mise en place de l'éclisse au niveau de la jonction.**



**9 • Clipser un nouvel élément de faîtage et glisser le au niveau de la chemise en laissant un jeu pour assurer la dilatation entre les éléments de faîtage.**



**• OTOP se personnalise en s'habillant au couleur de votre toiture.**